

# SANWA TRP-1060-SE II

## описание и технические характеристики

Автоматический высокоскоростной высекальный пресс с вертикальным ходом плоского штампа SANWA TRP-1060-SE II компании SANWA MANUFACTURING CO., LTD. (Япония) предназначен для высеки картонных коробок, изготовления открыток, подставок, упаковки, в т.ч. подарочной, ящиков из картона толщиной до 1,5 мм, и гофрокартона всех марок до В включительно.



автоматический высекальный пресс Sanwa TRP-1060-SEII

### *Историческая справка*

Компания **Sanwa** была основана 8 декабря 1947 года в промышленной зоне города Фукуяма, что в префектуре Хиросима, Япония. В течение долгого времени занималась производством устройств самонаклада и приемных устройств для листовых офсетных печатных машин **Mitsubishi**. В 1979 году президентом компании **Kinoshita Hirotsuke** совместно с менеджментом было принято решение о начале собственного производства законченного оборудования — прессов для автоматической высеки. С этого момента основными направлениями стали разработка и производство автоматических прессов для вырубki и ризоковки, включая все этапы металлообработки и сборки узлов и компонентов машины.

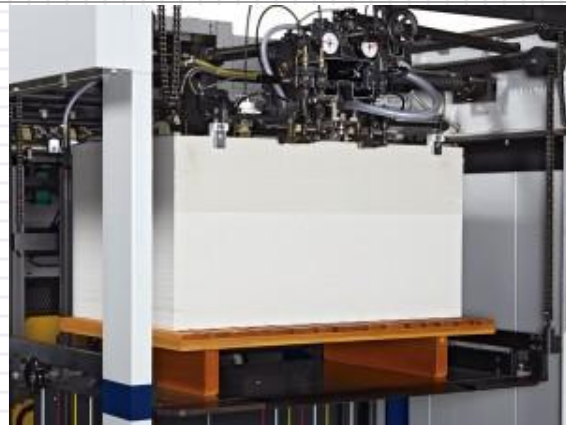
И уже в 1983 году на международной выставке графического искусства **International Graphic Arts Show** или сокращенно **IGAS** в Токио был представлен первый автоматический высекальный пресс **Sanwa**.

Начиная с 1999 года, прессы **Sanwa Manufacturing CO., Ltd.** — наиболее продаваемые в Японии и занимают более 60% рынка.

## Конструктивные особенности прессов

### Паллетный вакуумный самонаклад

В начале производственного цикла универсальный вакуумный самонаклад каскадного типа обеспечивает надежную подачу даже волнистого и коробленого листового материала различной толщины — от тонкой бумаги (от 0,1 мм) до гофрокартона марки В, а также толстый картон толщиной до 1,5 мм. При этом переналадка самонаклада, регулировка цикличности подачи возможна с пульта управления на ходу машины. Машина оборудована системой «нон-стоп» замены ступеней самонаклада.



самонаклад Sanwa 1060



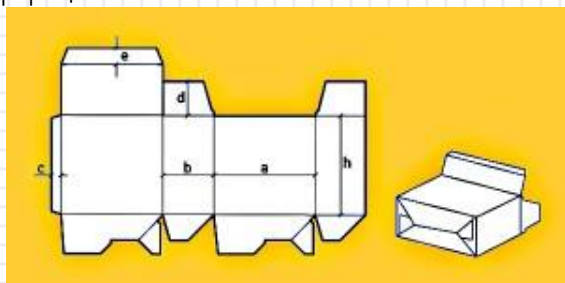
стол равнения Sanwa 1060

### Стол равнения

Машина оснащена комбинированной системой докового равнения листов — тянущего или толкающего типа, в зависимости от толщины и плотности высекаемого материала, а также системой доковых и передних упоров. Датчики двойного листа контролируют правильность подачи материала в двух позициях. Набор этих стандартных опций обеспечивает точное позиционирование листа при высечке, что имеет важное значение для последующей обработки. А трехлучковый механизм привода листопроводящей системы обеспечивает плавный разгон и торможение листов на любых скоростях работы машины.

### Высекальная (или штанцевальная) секция

Попадая в высекальную секцию, с усилием давления 300 тонн, с помощью штампформы листу придается соответствующий размер и нужная форма и путем вырубki по контуру развертки а также, при необходимости, линий биговки, рифовки и перфорации.



развертка картонной коробки



высекальная (штанцевальная) секция Sanwa 1060

Механизм привода высечки повышенной мощности, обеспечивает полностью сбалансированное по всей площади штампа усилие высечки, исключает возможность заклинивания механизма штампа в

крайних точках траектории движения. Устройство защиты привода механизма высечки от перегрузок. Простая механизированная замена высекального штампа.

Машина практически бесшумна в работе, отсутствует какая-либо вибрация, удары. Возможна установка прессы без специального фундамента. Специальные направляющие упоры, стабилизирующие движение листа после операции высечки и биговки, система контрольных оптоэлектронных датчиков.



секция удаления облоя Санва 1060

### Секция удаления облоя

Высекательные прессы серии SANWATRP-1060 SEII оснащены секцией удаления облоя двойного действия, что позволяет значительно повысить производительность работы.

Автоматическое удаление отходов (облоя) на ходу машины производится посредством двух плит со штифтами. Штифтовая система удаления облоя легко настраивается непосредственно в машине. Также возможна предварительная наладка устройства удаления облоя вне машины.

### Паллетный выклад

Захваты зрейферной планки отпускают готовые высеченные заготовки/изделия на приемном устройстве находясь в движении. Это позволяет получить ровную паллету на выкладе, готовую к дальнейшей работе без дополнительного сталкивания. Машина также оборудована системой «non-stop» замены стapeлей приемки.



приёмка non-stop штампаавтомата Sanwa серии 1060

Модель данной серии оснащена расширенной системой компьютерного цифрового управления, включая специальный монитор для контроля за технологическим процессом и самодиагностики. Установлен счетчик готовой продукции с предустановкой тиража.

Среди других особенностей также можно отметить бесступенчатую регулировку скорости работы, пневматические муфта сцепления и тормозную муфту. Высоконадежные защитные и блокирующие устройства, регулировочные механизмы.

Эти и другие особенности позволяют отнести прессы **Sanwa** к классу оборудования для высокоточной обработки. При этом машина проста в управлении, легко настраивается, удобно выполняется замена штампа при переходе на новый тираж.

### *Основные технические характеристики SANWA TRP-1060-SEII*

максимальный формат листов, мм		1060x740
минимальный формат листов, мм		400x330
максимальный формат высечки, мм		1050x735
минимальная ширина захвата передней кромки листов, мм		8
усилие давления, тонн		300
толщина обрабатываемого материала		
	дюзага, картон, мм	0,1 ... 1,5
	зофрокартон	до марки В включительно
внутренний размер заключной рамки, мм		1070x760
размер высекательной пластины, мм		1084x750
амплитуда хода штанцевального стола, мм		62
максимальная скорость высекания, листов/час		7'000
установленная мощность, кВт		24,1
габаритные размеры, мм		
	длина	5'563
	ширина	2'100
	высота	1'993

\*\*\*\*\*

По вопросам приобретения д/у высекальных прессов  
**SANWA TRP-1060-SE II** обращайтесь по телефону  
 +380 (67) 401-70-08 или на e-mail: [info@post-press.net](mailto:info@post-press.net)